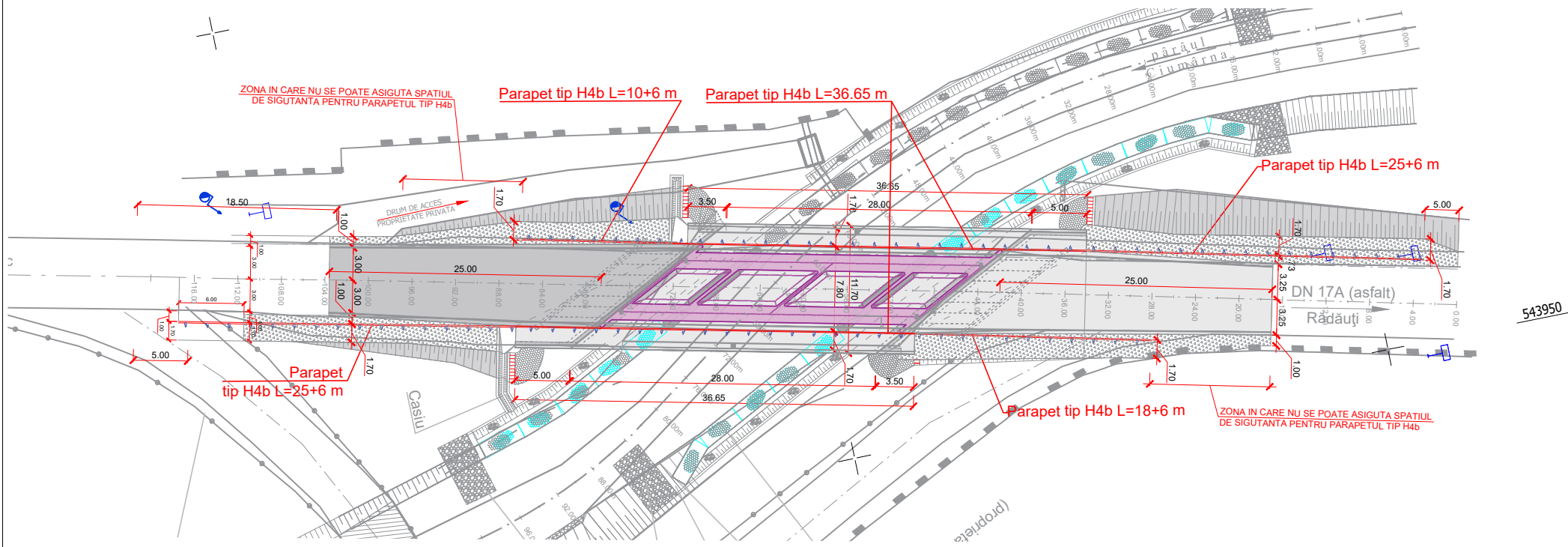
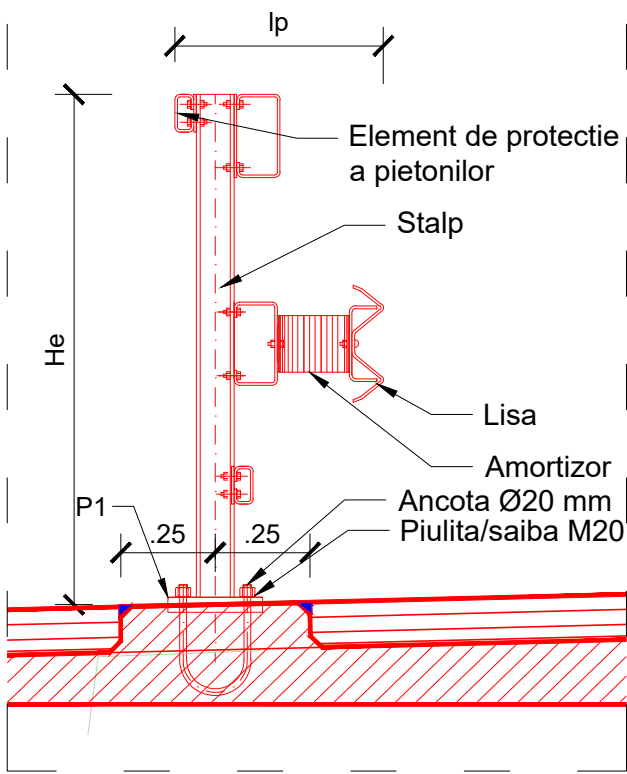


DISPOZITIE PARAPETE TIP H4B PE RAMPE DE  
ACCES SI POD

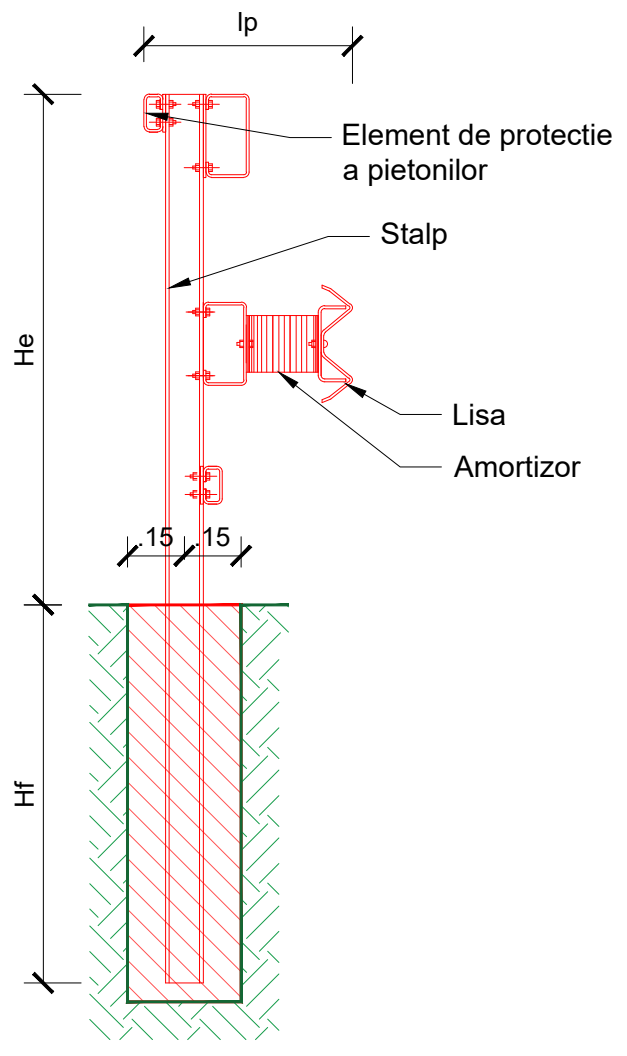


- Nota:
1. Parapetul se va confectiona conform AND 593 si conform prevederilor SR EN 1317/1, 2, 3, 4 si 5.
  2. Lisa poate avea 2 sau 3 ondulatii.
  3. Furnizorul parapetului trebuie sa aiba prevazute elemente de dilatatie, in dreptul rostului de dilatatie si contractie.
  4. Toate elementele parapetului trebuie sa fie galvanizate conform EN ISO 1461 (inclusiv componentele anexa).
  5. Prezenta planşa este cu **CARACTER INFORMATIV**, Dinstanta dintre stalpi este orientativa, furnizorul parapetului trebuie sa anexeze la documentatie dispunerea parapetului ( distanta intre stalpi, detaliu element de capat, extremitatea parapetului) conform agrementului obtinut.
  6. Parapetul va fi prevazut obligatoriu cu un element suplimentar pentru protectia pietonilor.
  7. Orice modificare a prezentei planşe se face numai cu acordul scris al proiectantului.
  8. Orice neconcordanta cu prevederile prezentei planşe si situatia din amplasamentul lucrarii, se va aduce la cunostinta proiectantului.

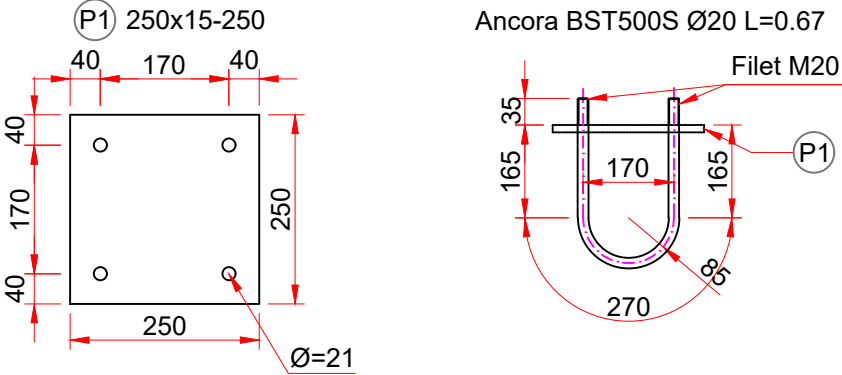
SECTIUNE PE POD



SECTIUNE PE RAMPE



Lungime stalp, $h_{minim}$	mm	1350 ... 1685
Elevatie parapet, $h_e$	mm	1350 ... 1685
Fundatie stalp, $h_f$	mm	-
Latime parapet, $l_p$	mm	550
Greutate parapet	kg/ml	72.00...87.00
Latime de lucru la incercari W	-	W5
ASI	A,B	A ... B
Grosime minima lisa	mm	4.0
Distanţa între stalpi, $D_s$	m	1.34 ... 2.25
Amortizor (distanţier)	DA/NU	DA



MASURATOAREA MATERIALULUI METALIC

PIESA	SECTIUNE	Kg/m	LUNGIME	KG/BUC	NR.BUC.	GREUTATE
P1	Pb 250x15...250	29.4375	0.25	7.36	18	132.47
P4	BST500SØ20	2.466	0.980	2.42	36	87.00
PIULITA/SAIBA M20	-	-	-	0.01	104	0.62
TOTAL (Kg)						221.00

PROIECTANT:

S.C. POD-PROIECT S.R.L.

Iasi, str. Plopii fără soț nr. 3  
Romania, jud. Iasi  
RO 14447212  
www.pod-proiect.ro

BENEFICIAR:

C.N.A.I.R. S.A.  
DIRECȚIA REGIONALĂ  
DE DRUMURI ȘI  
PODURI IAȘI

Iasi, Șoseaua Națională 23,  
Telefon: 0232 214430  
Fax: 0232 214432

DENUMIRE PROIECT:

ÎNTOCMIRE D.A.L.I. ȘI P.T.,

"Reparații curente pod pe  
DN 17A km 23+261"

FAZA: P.T.+D.D.E.+C.S.

ȘEF PROIECT

ing. Bogdan Ilie HRITCU

PROIECTAT

ing. Bogdan Ilie HRITCU

DESENAT

ing. Viorica HRITCU

VERIFICAT

ing. Adrian Constantin GROSU

DENUMIRE PLANȘĂ:

DETALIU PARAPET H4b  
MONTAT PE POD + RAMPE

Plansa nr.: 06

Scara: 1:10; 1:20; 1:50

Contract nr.: 201/17.07.2019

Proiect nr.: P.T.16/2019

Rev.: /